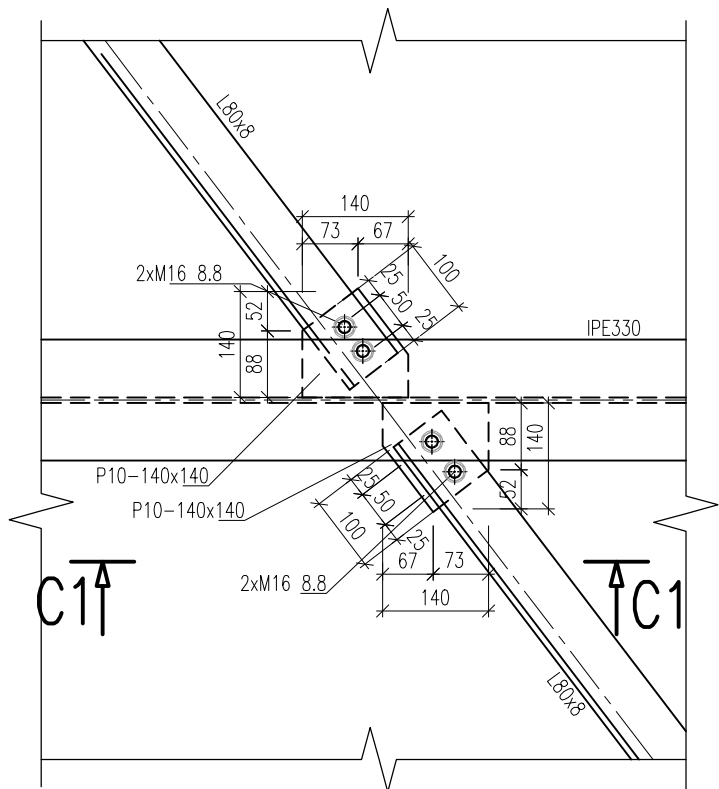


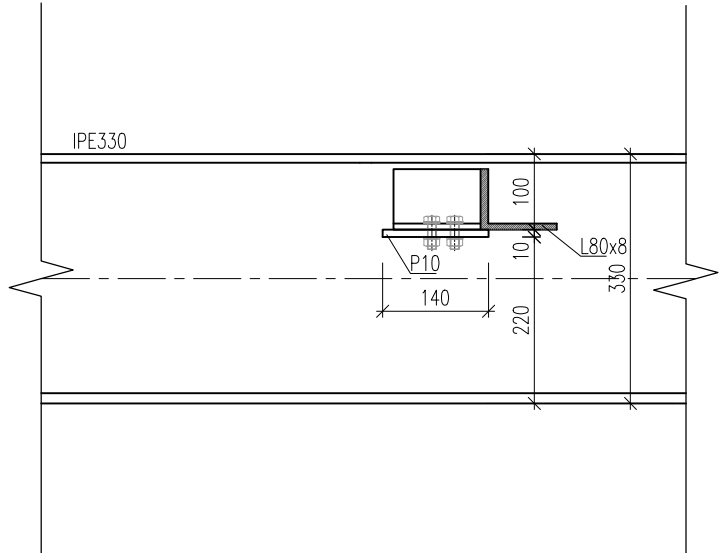
TYPICKÝ DETAIL C  
- PŘÍPOJ DIAGONÁL Z L80x8 - "PRŮBĚŽNĚ"  
M 1:10



OBECNÉ POZNÁMKY:

- A/ NAVRŽENO DLE ČSN EN 1992, ČSN EN 1993 A ČSN EN 206-1
- B/ BETONOVÁ SMĚS ZAVLHLÁ
- C/ GEOMETRIE PŘEVZATA ZE STAVEBNÍ ČÁSTI PROJEKTU
- D/ PŘED BETONÁŽÍ OSADIT PŘÍSLUŠNÉ KOTEVNÍ PRVKY A CHRÁNIČKY PRO PROSTUPY (VIZ. JEDNOTLIVÉ PROFESE)
- E/ SKUPINA OCELOVÉ KONSTRUKCE EXC3
- F/ PROVÁDĚNÍ OK DLE ČSN EN 1090-2, ÚCHYLKY TVARU A ROZMĚRU DLE ČSN EN 1090-2
- G/ TŘÍDA PROVEDENÍ SVARU - STUPEŇ JAKOSTI "C" DLE ČSN EN ISO 5817
- H/ 100% VIZUÁLNÍ KONTROLA DLE EN ISO 17637
- I/ 100% KAPILÁRNÍ KONTROLA DLE EN ISO 3452-1, STUPEŇ PŘÍPUSTNOSTI „2X“ DLE ČSN EN ISO 23277
- J/ KAŽDÝ DUTÝ PROFIL BUDE NA SVÉM KONCI OPATŘEN VÍČKEM (POKUD NEBUDE CELÝM SVÝM PRŮŘEZEM PŘIVAŘEN K JINÉMU PROFILU)
- K/ VEŠKERÉ ROZMĚRY JE NUTNÉ PŘED VÝROBOU OVĚŘIT!!
- L/ TATO DOKUMENTACE NENAHAZUJE VÝROBNÍ ANI DÍLENSKOU DOKUMENTACI
- M/ PŘI ZJIŠTĚNÍ NOVÝCH SKUTEČNOSTÍ JE NUTNÉ INFORMOVAT PROJEKTANTA (STATIKA)

TYPICKÝ DETAIL C  
- POHLED C1-C1  
M 1:10



OCEL S235 J2  
E 383 B42 H10  
ŠROUBY JAK 8.8  
DŘEVO C24  
SVORNÍKY 4.8

|  |   |  |   |        |              |
|--|---|--|---|--------|--------------|
| VYPRACOVAL   | KONTROLOVAL   | SCHVÁLIL   | <div><div>TEKO</div><div>PROJEKT</div></div> <div>TEKO projekt s.r.o.<br/>inženýrská statická a projektová kancelář<br/>Cyrila Boudy 1444, 272 01 Kladno<br/>tel.: +420 605 337 364<br/>info@tekoprojekt.cz</div> |        |              |
| ING. PETR IBL  | ING. JAROMÍR HADRAVA                                  | ING. JAROMÍR HADRAVA                                   |   |        |              |
| MÍSTO STAVBY   |   | P.Č. 1514, 578/7 A 584/2<br>K.Ú. PTÁČOV, KRAJ VYSOČINA |   |        |              |
| INVESTOR   | MĚSTO TŘEBÍČ<br>KARLOVO NÁMĚSTÍ 104/55, 674 01 TŘEBÍČ |  |   |        |              |
| OBJEDNATEL   | NDCON S.R.O.<br>ZLATNICKÁ 10/1582, 110 00 PRAHA 1     |  |   |        |              |
| STAVBA - OBJEKT  |   | ID PROJEKTU  |   |        | P-013-3-0-22 |
| CYKLOSTEZKA TŘEBÍČ - VLADISLAV,<br>OBJEKT SO202 LÁVKA PODÉL I/23 |   | DATUM  |   |        | 01/2023      |
|  |   | MĚŘÍTKO  | 1:10  |        |              |
|  |   | FORMÁT   | A3  |        |              |
|  |   | ČÁST DOKUMENTACE                                       | Č. PŘÍLOHY  | PARÉ   |              |
|  |   | STATIKA  | D.1.2.a   |        |              |
|  |   | STUPEŇ   | DPS   | .ST.22 |              |
|  |   | OBSAH  | DETAILY 2   |        |              |